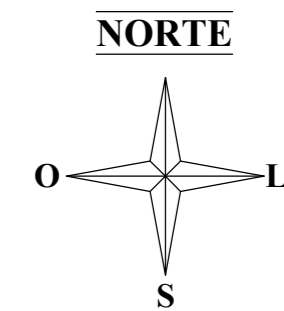


MUNICÍPIO DE TAPEJARA  
MAPA DO INTERIOR



Legenda

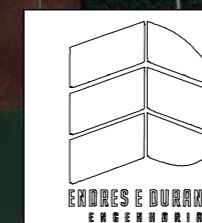
Informações e Legendas	
LEGENDA	
<	Sentido do Trajeto
⊕	Ponto de Referência
4	Número do Trecho
Rua Duque de Caxias	Nome da Rua
—	Demarcação do Trajeto
—	Ruas
—	Delimitação do Trajeto

Nomes das Escolas

E1	Escola Senhor dos Caminhos
E2	Escola Severino Dalzotto
E3	Escola Giocondo Canali
E4	Escola São Paulo
E5	Escola Marieli Andreola
E6	Escola Valeriano Ughini
E7	Escola Fernando Borba
E8	Escola Bevenuta Sebben Fontana
E9	Escola Ângelo Posser
E10	Creche Helena Andrezza Sitta

Planilha de Transporte Escolar

Início da manhã				
Trecho	Cor Linha	Ponto a Ponto	Distância	Unid
Trecho 01	—	1 - 2	6.560.74	m
Trecho 02	—	2 - 3	9.987.09	m
Trecho 03	—	3 - 4	8.570.35	m
Trecho 04	—	4 - 5	9.390.93	m
Trecho 05	—	5 - 6	8.906.87	m
<b>Distância total da Rota:</b>			<b>43.42</b>	<b>km</b>



ENDRES e DURANTE ENGENHARIA  
Rua Severina O. Ferlin 173 Marau - RS  
(54) 99619 - 6570 ou 99679 - 1139

PROJETO BÁSICO DO TRANSPORTE ESCOLAR - Tapejara RS

Descrição: Linha 3: Rota do Início da Manhã

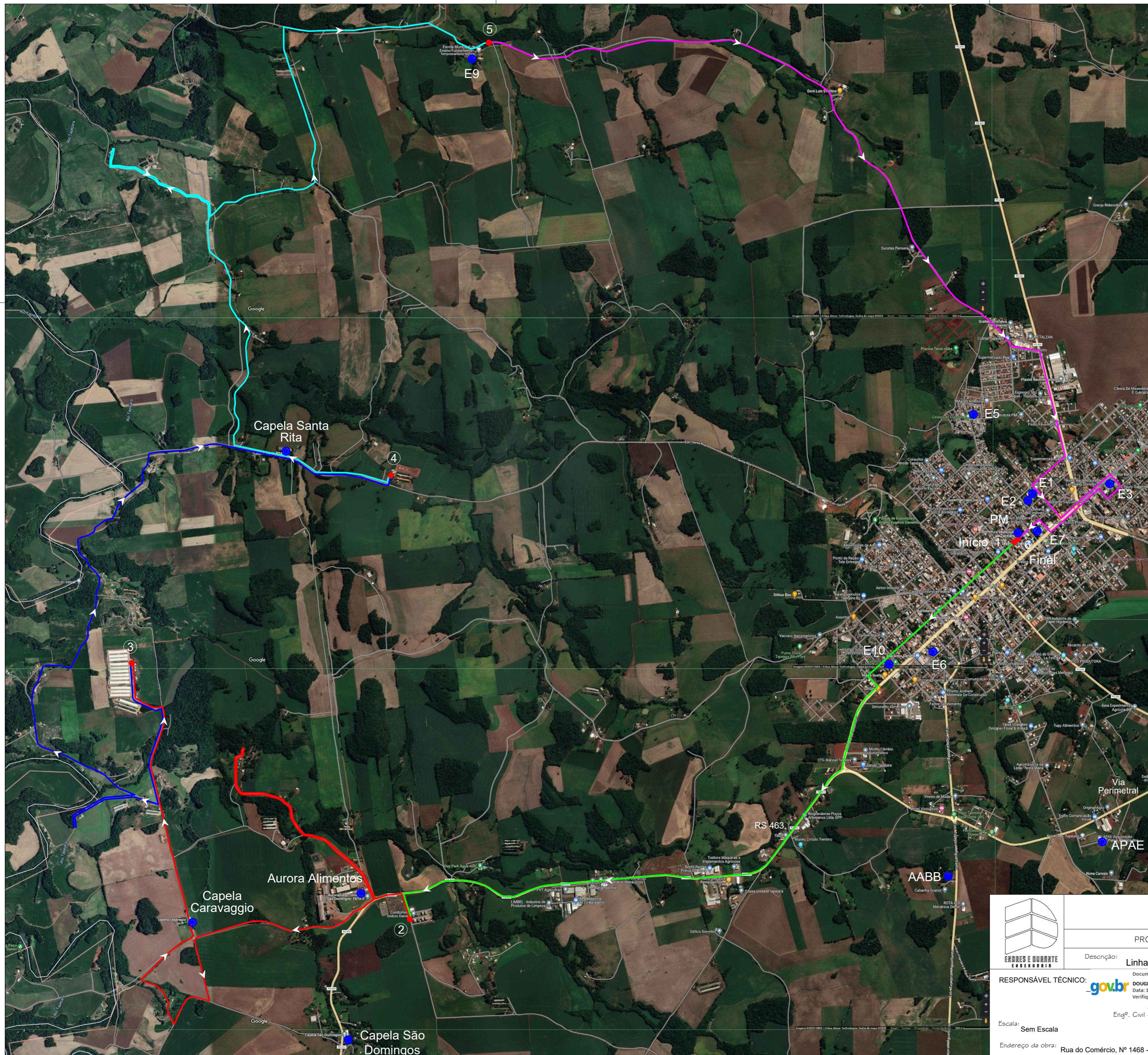
RESPONSÁVEL TÉCNICO: DOUGLAS DURANTE  
Documento assinado digitalmente  
Data: 12/04/2024 14:20:57-0300  
Verifique em <https://validar.iti.gov.br>

PROPRIETÁRIO:

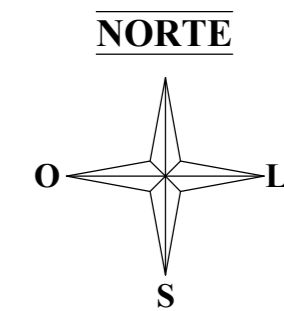
Município de Tapejara  
CNPJ: 87.615.449/0001-42

Engº. Civil - CREA RS 233278  
Escala: Sem Escala  
Data: Março/2024  
Endereço da obra: Rua do Comércio, Nº 1468 - Centro, Tapejara/RS

01/02



MUNICÍPIO DE TAPEJARA  
MAPA DO INTERIOR



Legenda

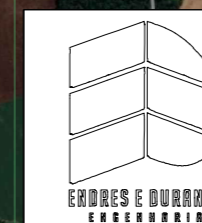
Informações e Legendas	
LEGENDA	
<	Sentido do Trajeto
⊕	Ponto de Referência
4	Número do Trecho
Rua Duque de Caxias	Nome da Rua
—	Demarcação do Trajeto
—	Ruas
—	Delimitação do Trajeto

Nomes das Escolas

E1	Escola Senhor dos Caminhos
E2	Escola Severino Dalzotto
E3	Escola Giocondo Canali
E4	Escola São Paulo
E5	Escola Marieli Andreola
E6	Escola Valeriano Ughini
E7	Escola Fernando Borba
E8	Escola Bevenuta Sebben Fontana
E9	Escola Ângelo Posser
E10	Creche Helena Andrezza Sitta

Planilha de Transporte Escolar

Meio-Dia				
Trecho	Cor Linha	Ponto a Ponto	Distância	Unid
Trecho 01	—	1 - 2	8.973.63	m
Trecho 02	—	2 - 3	9.390.93	m
Trecho 03	—	3 - 4	8.570.35	m
Trecho 04	—	4 - 5	9.987.09	m
Trecho 05	—	5 - 6	9.758.67	m
<b>Distância total da Rota:</b>			<b>46.68</b>	<b>km</b>



ENDRES e DURANTE ENGENHARIA  
Rua Severina O. Ferlin 173 Marau - RS  
(54) 99619 - 6570 ou 99679 - 1139

PROJETO BÁSICO DO TRANSPORTE ESCOLAR - Tapejara RS

Descrição: **Linha 3: Rota do Meio-Dia**

RESPONSÁVEL TÉCNICO:

PROPRIETÁRIO:

Douglas Durante  
Eng.º Civil - CREA RS 233278

Município de Tapejara  
CNPJ: 87.615.449/0001-42

Escala: **Sem Escala**

Data: **Março/2024**

Endereço da obra: **Rua do Comércio, Nº 1468 - Centro, Tapejara/RS**

**02/02**

