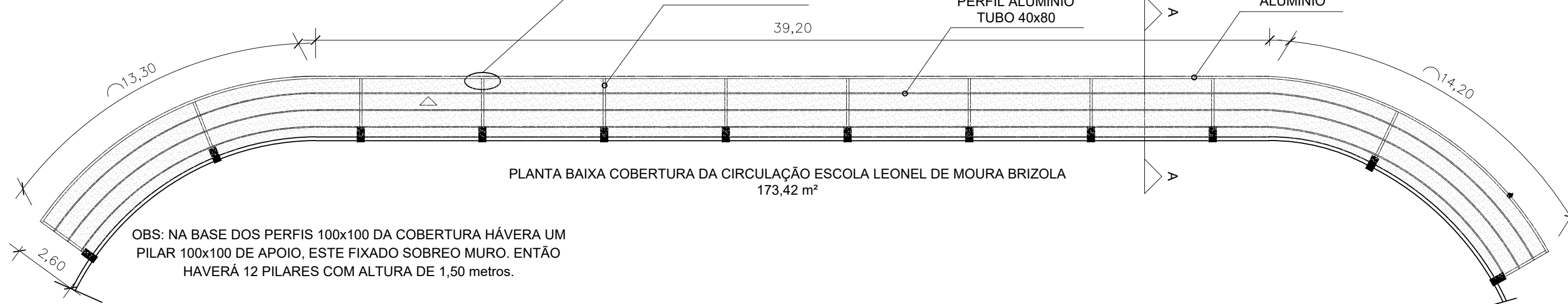


COBERTURA APOIADA EM TUBO DE 100x100mm EM ALUMÍNIO FIXADAS NO MURO

PERFIL ALUMÍNIO TUBO 100x100

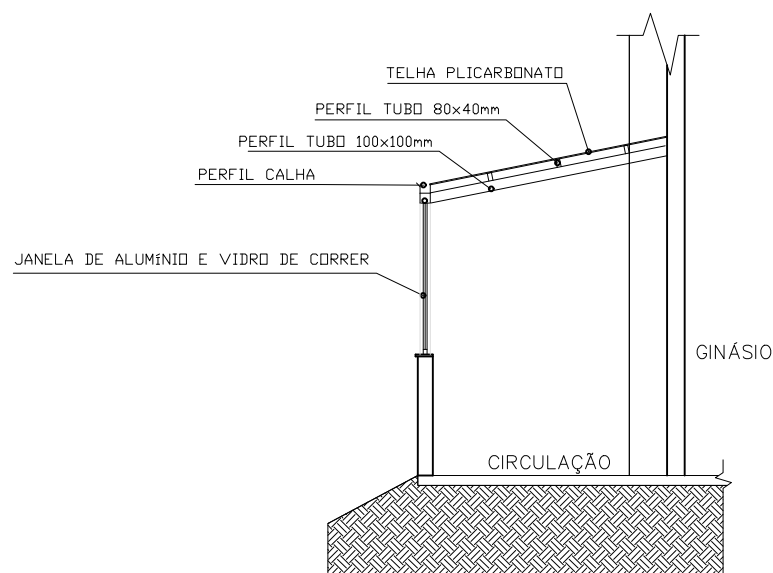
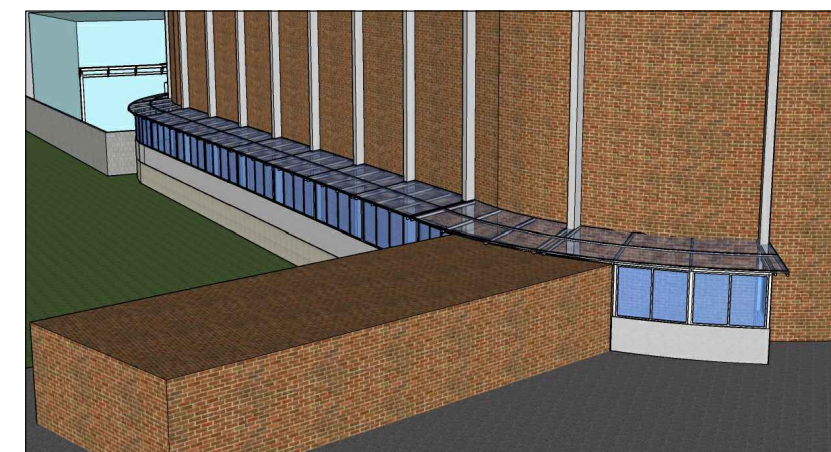
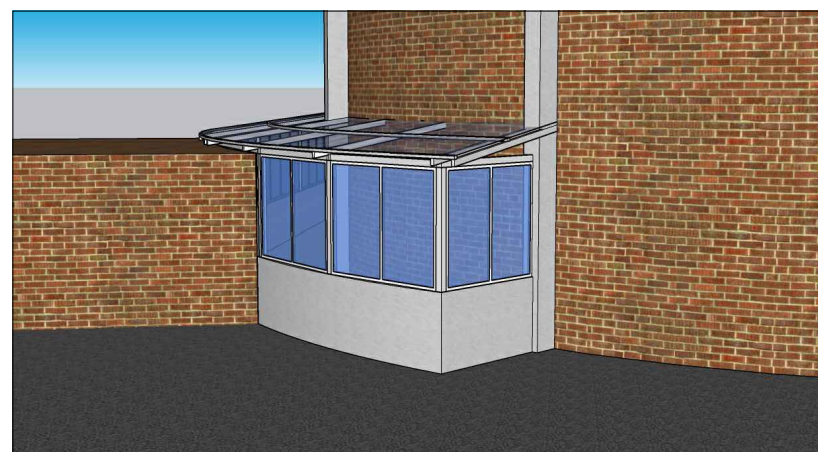
PERFIL ALUMÍNIO TUBO 40x80

PERFIL CALHA ALUMÍNIO



PLANTA BAIXA COBERTURA DA CIRCULAÇÃO ESCOLA LEONEL DE MOURA BRIZOLA
173,42 m²

OBS: NA BASE DOS PERFIS 100x100 DA COBERTURA HÁVERA UM PILAR 100x100 DE APOIO, ESTE FIXADO SOB O MURO. ENTÃO HAVERÁ 12 PILARES COM ALTURA DE 1,50 metros.



Corte AA'

1

1:75

PREFEITURA MUNICIPAL TAPEJARA/RS

Obra: REFORMA DA ESCOLA LEONEL DE MOURA BRIZOLA

Detalhe: REFORMA GERAL DA PARTE EXISTENTE DA ESCOLA, COBERTURA DA CIRCULAÇÃO E COBERTURA ENTRE A ESCOLA NOVA E O GINÁSIO

Prancha: Cobertura da circulação

Proprietário: PREFEITURA MUNICIPAL DE TAPEJARA

Prancha:

05

Responsável Técnico: Arq. Julio Cesar Seidler CAU/RS A58203-4

Escala: 1/75

Data: Fevereiro-2024