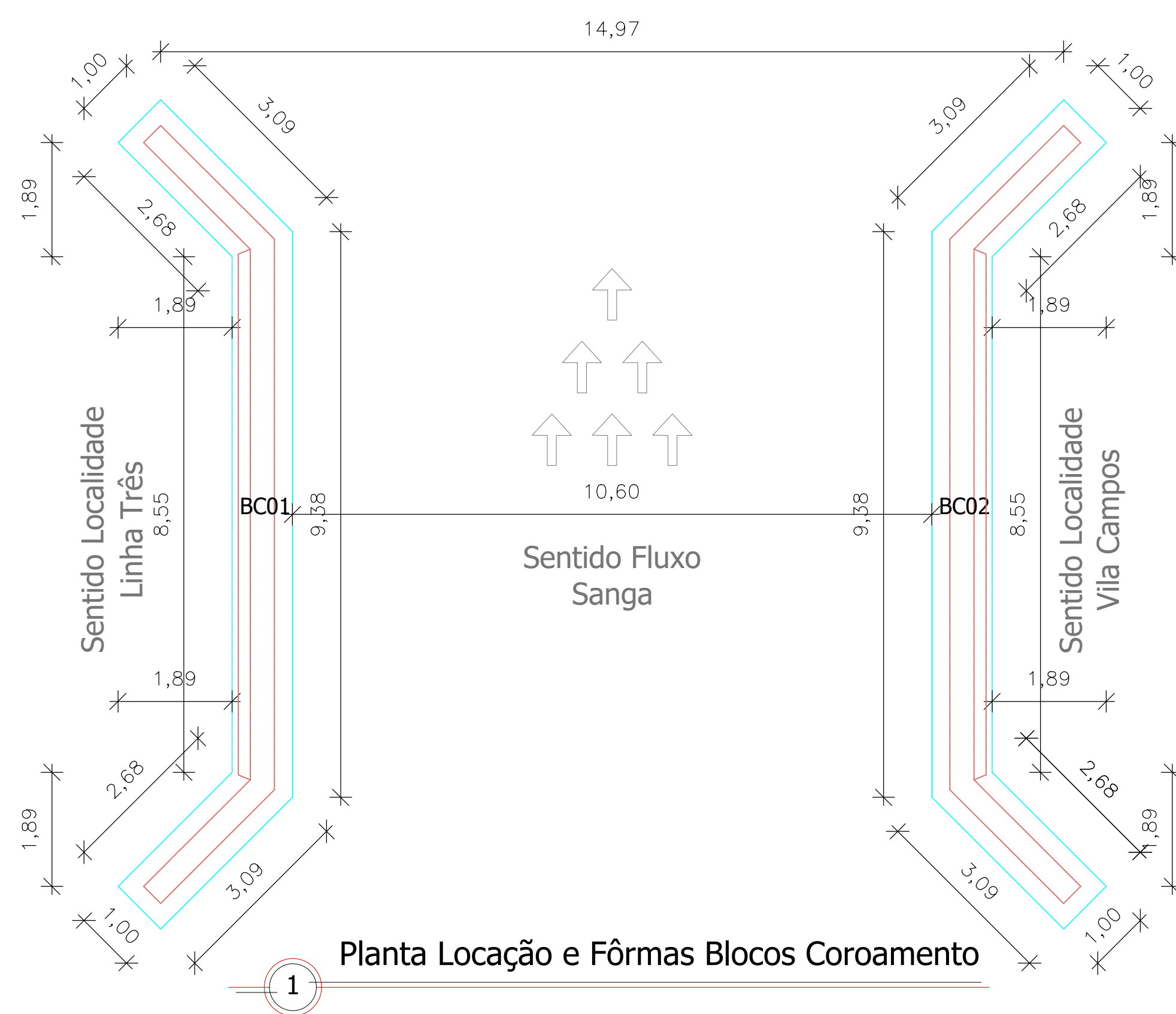
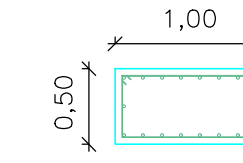


1 **Planta Localização e Fôrmas Estacas**



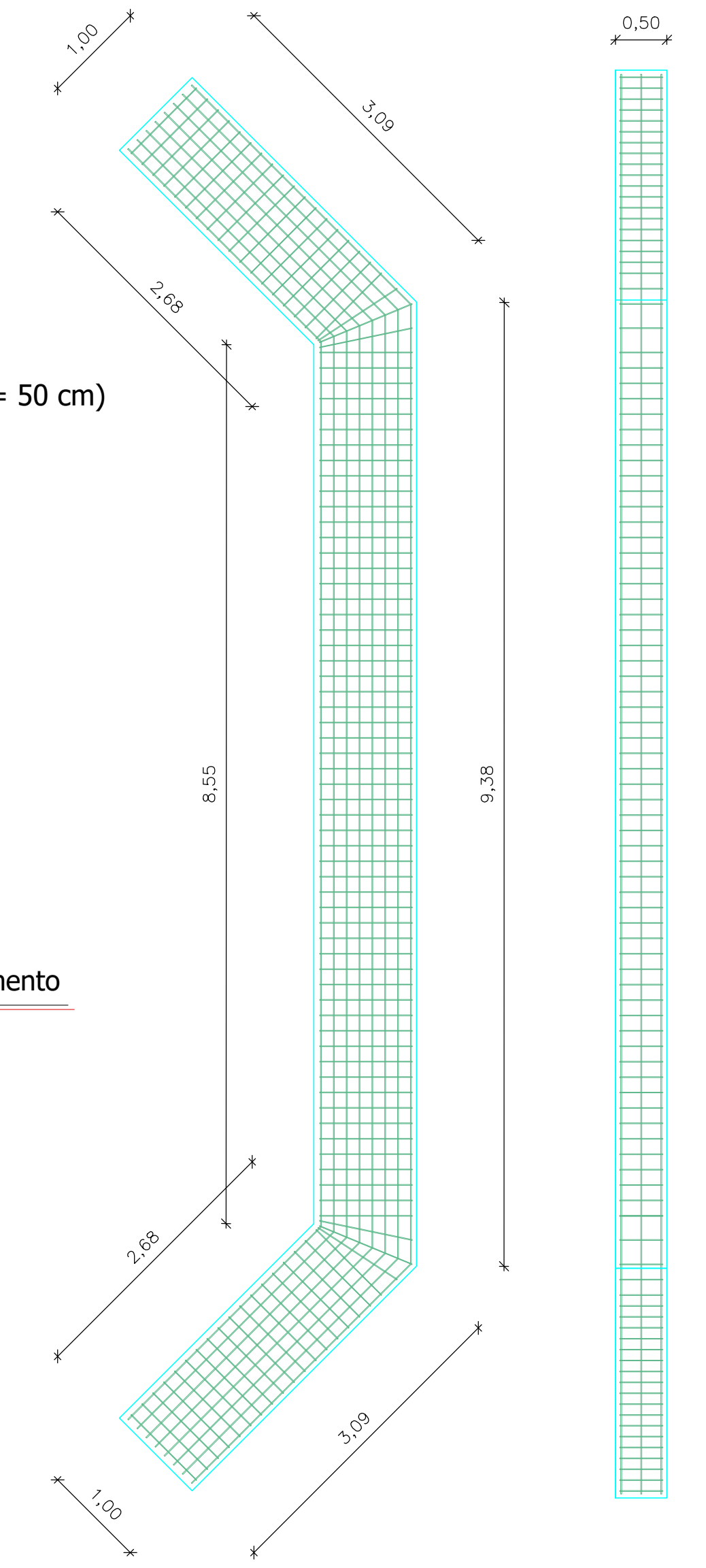
1 **Planta Localização e Fôrmas Blocos Coroamento**

**Blocos Coroamento (B = 100 cm H = 50 cm)**  
2x (BC01 - BC02)

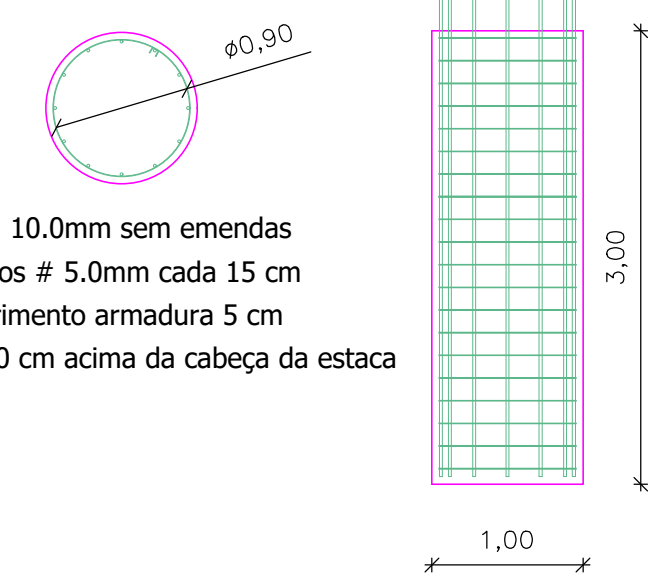


18 # 10.0mm com emendas intercaladas e transpassadas  
estribos # 8.0mm cada 15 cm  
cobrimento armadura 5 cm

1 **Armaduras Blocos Coroamento**

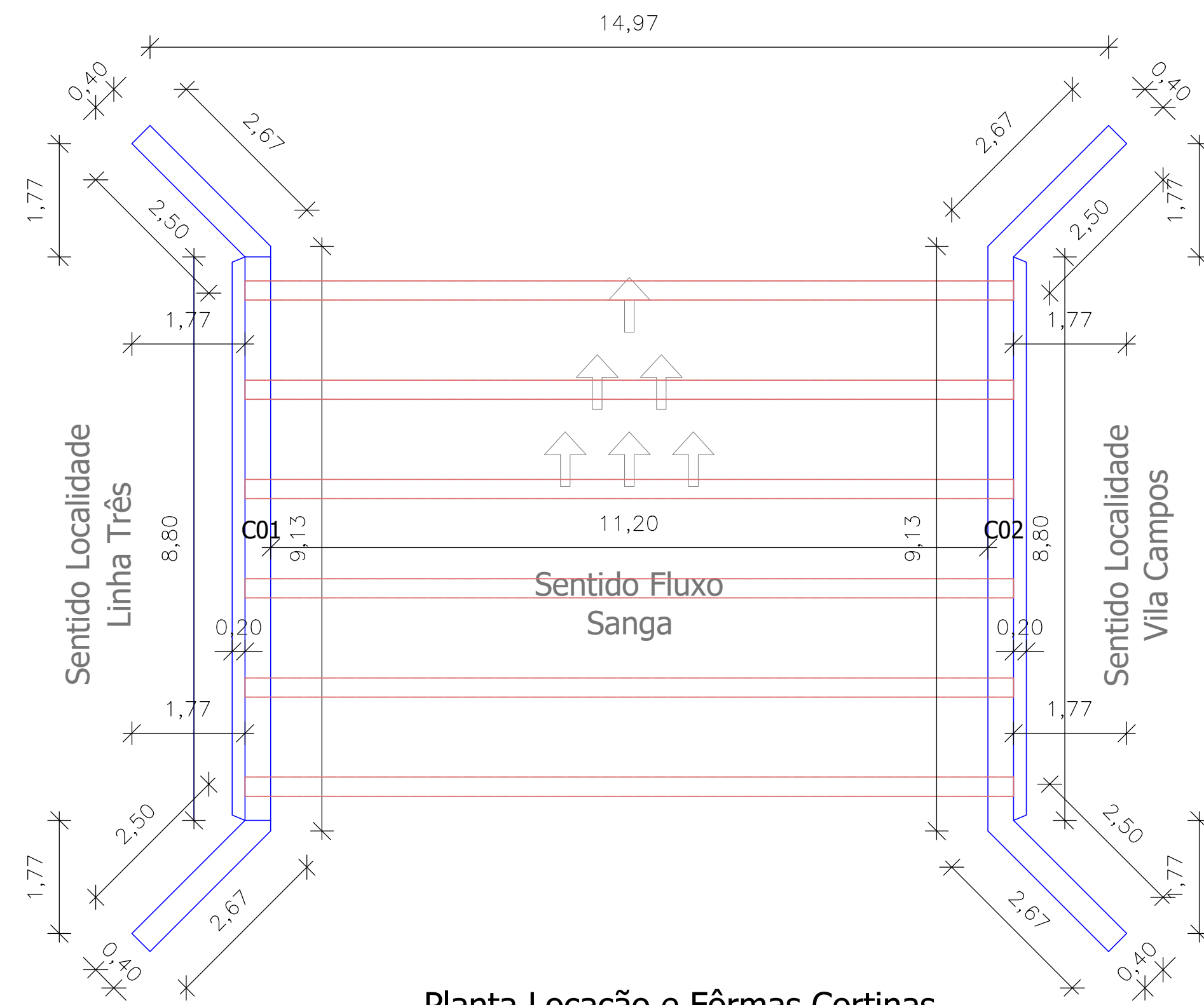


**Estacas (φ = 100 cm)**  
12x (E01 - E02 - E03 - E04 - E05 - E06  
- E07 - E08 - E09 - E10 - E11 - E12)



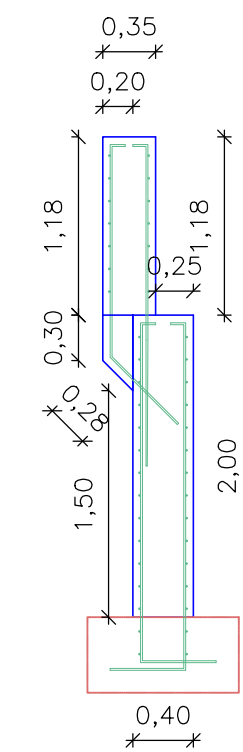
12 # 10.0mm sem emendas  
estribos # 5.0mm cada 15 cm  
cobrimento armadura 5 cm  
deixar barras 30 cm acima da cabeça da estaca

1 **Armaduras Estacas**



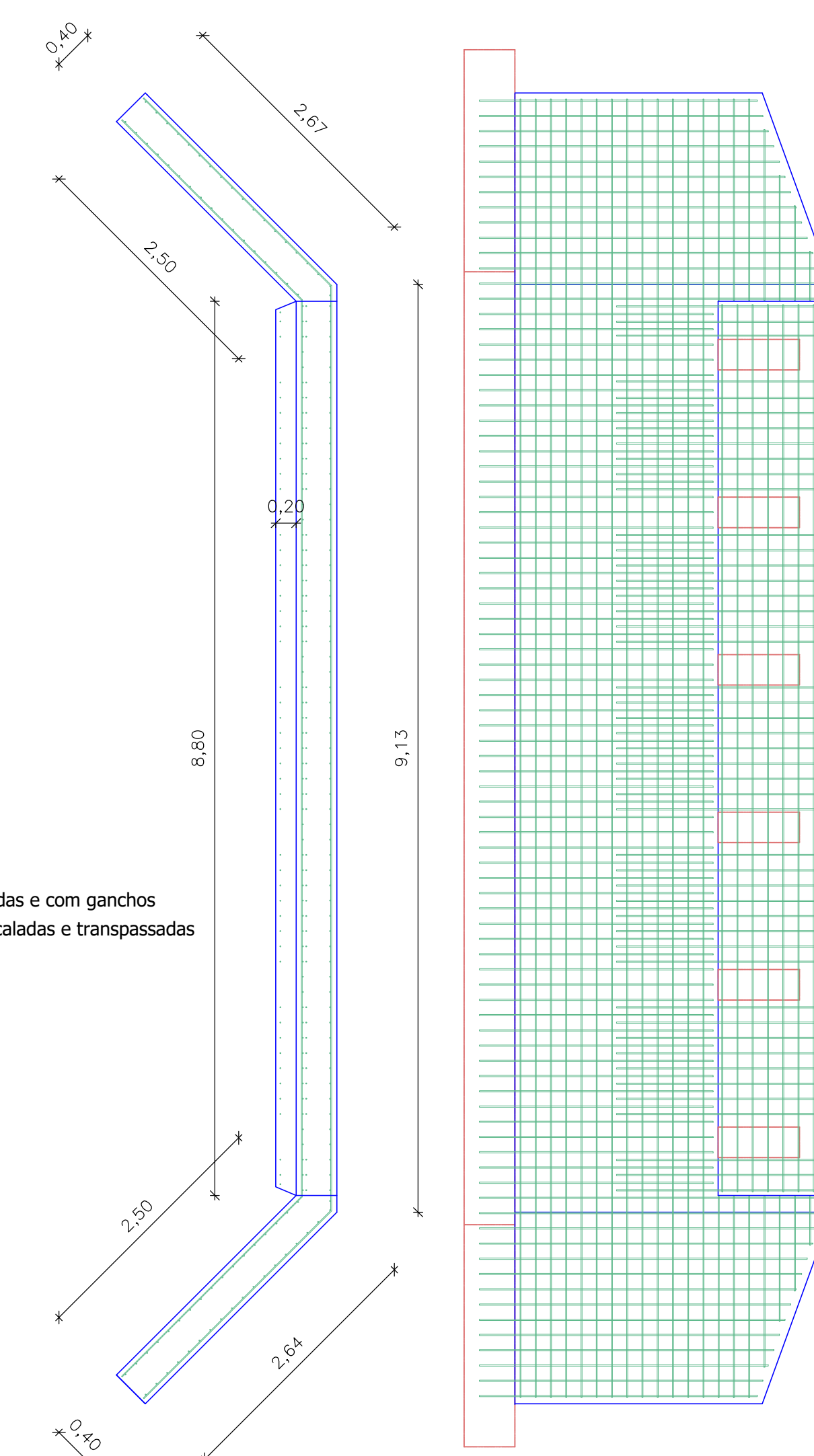
1 **Planta Localização e Fôrmas Cortinas**

**Cortinas (B = 40cm H = Variável)**  
2x (C01 - C02)




barras verticais no lado interno e externo # 12.5mm cada 15 cm sem emendas e com ganchos  
barras horizontais lado interno e externo # 10.0mm cada 15 cm com emendas intercaladas e transpassadas  
cobrimento armadura 5 cm

1 **Armaduras Cortinas**



**Carimbos**

 <p><b>PREFEITURA DE TAPEJARA</b> ESTADO DO RIO GRANDE DO SUL JUNTOS SOMOS MAIORES QUE QUALQUER DESAFIO</p>		Responsável Técnico: Engº Civil José Luiz Marallo Orea RS 181.378	
Obra: Pontão Vila Campos	Área: 105,60 m²	Escala: 5/E	Data: Setembro / 2023
Prefeitura Municipal de Tapejara:		Prancha: Detalhes e Armaduras	
Local: Localidade de Vila Campos		Município: Tapejara / RS	Folha: 3/5
Rua do Comércio, 1468 - Centro - Tapejara / RS E-mail: engenharia.pme@tapejara.rs.gov.br Fone: 51 3384 4127 - Departamento de Engenharia			