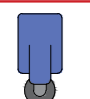



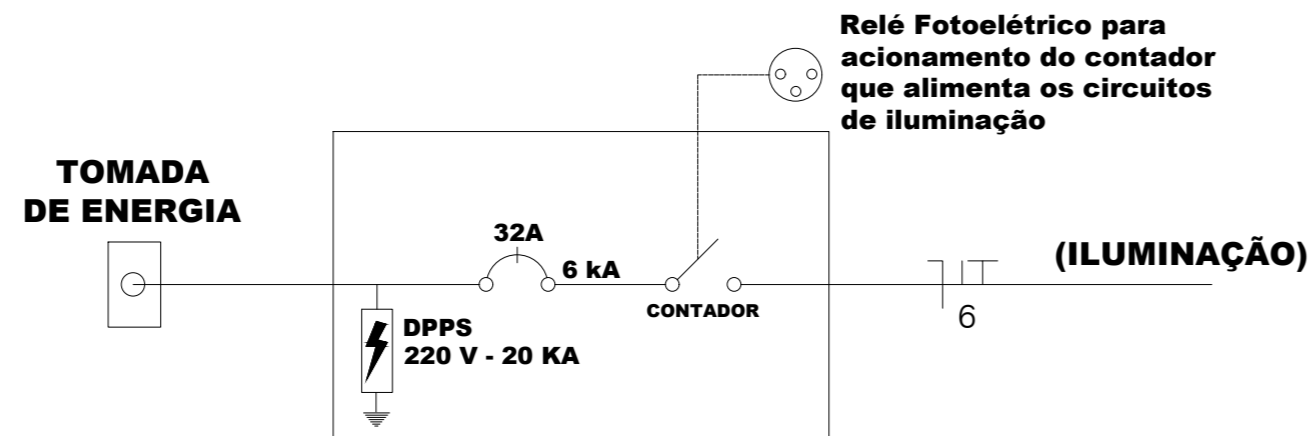
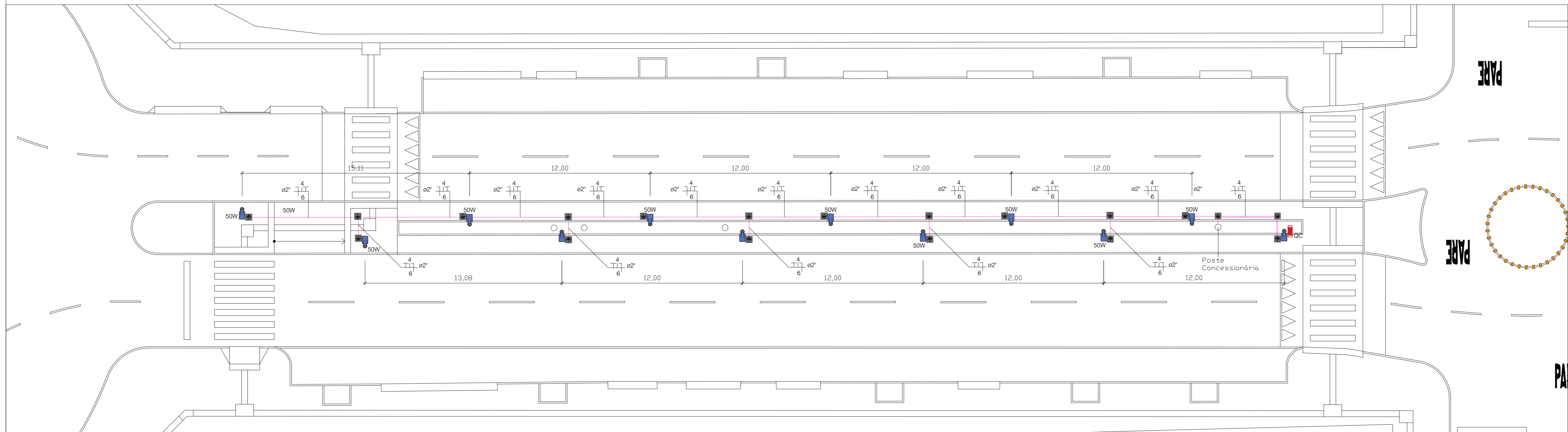
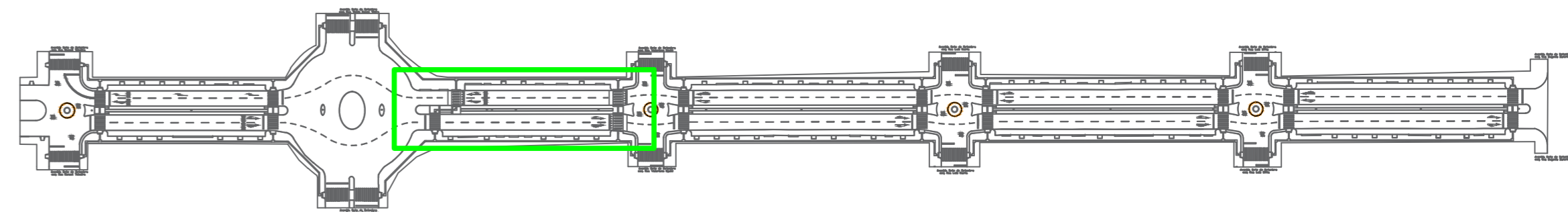


LEGENDA DE SÍMBOLOS	
	Poste de aço galvanizado com Luminária LED de 50W
	Caixa de passagem com haste de aterramento 40x40x1,00
	Quadro de comando da iluminação
	Eletroduto PEAD subterrâneo

**NOTAS**  
 1 - Conectar caixa metálica ao terra  
 2 - Conectar poste metálico ao terra  
 3 - O quadro de comando deverá ser instalado no primeiro poste do circuito, e fará o acionamento da iluminação  
 4 - Utilizar eletrodutos PEAD pretos corrugados próprio para instalações subterrâneas no solo e no interior dos postes



QUADRO DE CARGAS							
Circuito	Descrição	Esquema	Tensão	Pot. Total (W)	Ip (A)	Seção (mm <sup>2</sup> )	Disj. (A)
4	Iluminação	F+N+T	220	600	20	6	20
<b>Total</b>				<b>600</b>		<b>6</b>	<b>20</b>



CARIMBOS

OBRA	REVITALIZAÇÃO DA AVENIDA 7 DE SETEMBRO	
PROPRIETÁRIO	PREFEITURA MUNICIPAL DE TAPEJARA	
CNPJ	87.615.449/0001-42	
LOCAL	TAPEJARA/RS	
AUTOR DO PROJETO	GEISSON BRUSSO ARQUITETO E URBANISTA CAU/RS A70225-0	
RESPONSÁVEL TÉCNICO	GEISSON BRUSSO ARQUITETO E URBANISTA CAU/RS A70225-0	
DATA	JULHO DE 2023	FOLHA Nº
ESCALA	1:150	AR-20
DESENHO	GEISSON BRUSSO	
ÁREAS	DIREITOS AUTORAIS RESERVADOS CONFORME:	
TERRENO	- ARTIGO 184 DO CÓDIGO PENAL	
CONSTRUÇÃO	- LRI 5.988 DO CÓDIGO CIVIL	
	- RESOLUÇÃO CONFEA 205/71	